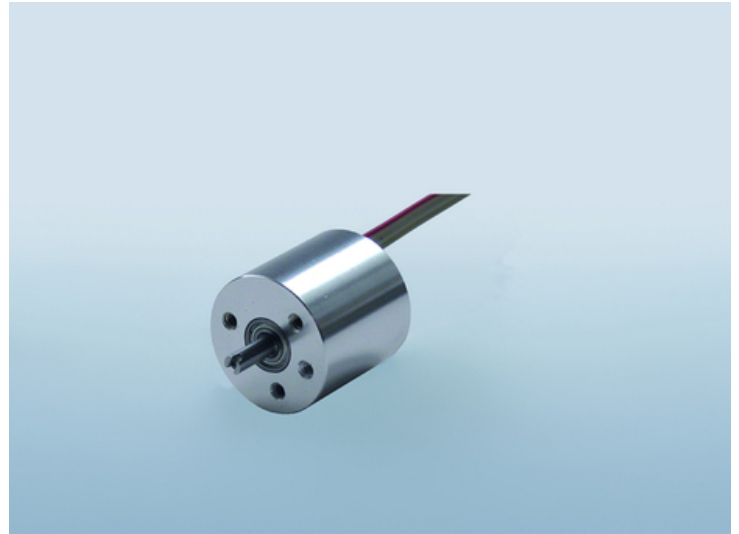


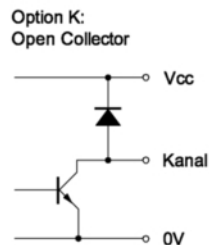
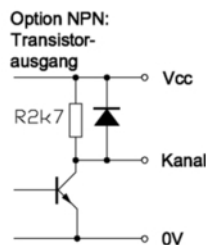
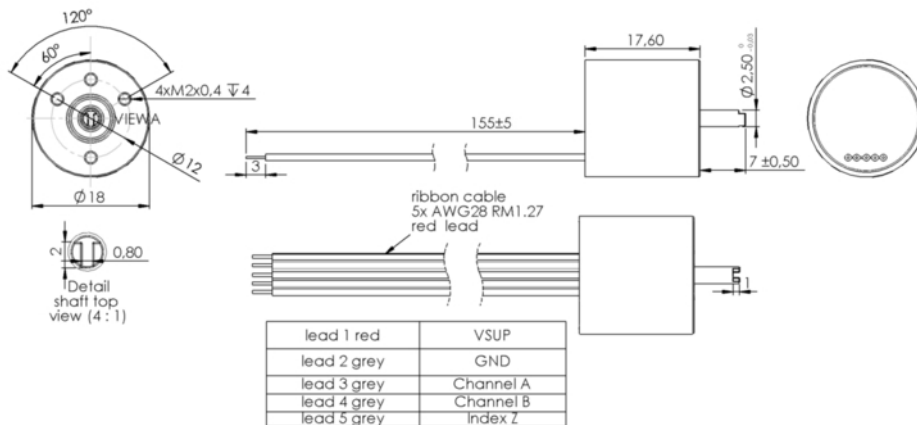
## Serie MIB18 / Inkrementaler Halleffekt Drehgeber

- Gehäusedurchmesser 18 mm
- Schutzart IP65
- 256 Impulse pro Umdrehung
- 2 Kanäle und Referenzimpuls
- 2 Präzisionskugellager
- Betriebsspannung 5 V

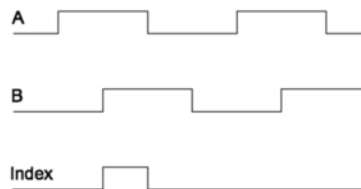
Dieser sehr kompakte Winkelsensor bietet mit seinen hochwertigen Präzisionskugellagern ein hervorragendes Preis-/Leistungsverhältnis. Das Flachbandkabel erlaubt eine kostengünstige Konfektionierung.



### Maßzeichnung



Flankenfolge bei Drehung im Uhrzeigersinn typische Ausgangssignale



## Serie MIB18 / Inkrementaler Halleffekt Drehgeber

### Elektrische Daten

Impulszahl	[Imp./U]	1-128, 256, 512, 1024
Ausgangskanäle		A, B, Z
Grenzfrequenz	[kHz]	10
Versorgungsspannung	[V]	5 ± 10% (Ripple < 100mVpp)
Versorgungsstrom (ohne Last)	[mA]	< 20

### Mechanische Daten

Maximale mechanische Drehzahl	[U/min.]	6000
-------------------------------	----------	------

### Sonstige Daten

Schutzart		IP65
Betriebstemperatur	[°C]	-40 .. +85
Lagertemperatur	[°C]	-40 .. +85
Lagerung		2 Präzisionskugellager
Material Gehäuse		Aluminium
Materiale Welle		Edelstahl
Gewicht	[g]	ca. 20

### Bestellbezeichnung

Serie	Impulszahl	Betriebsspannung	Ausgangssignal	Bestellbezeichnung
<b>MIB18</b>	256	5 V	TTL-Pegel	MIB18 256 5 BZ TTL
			OC = Open Collector	MIB18 256 5 BZ OC

### Unsere Spezialität sind Sonderlösungen, preiswert schon in Kleinserien

Unsere Sonderausführungen umfassen:

Breite Indeximpuls, Montage von Antriebsrädern und sonstigen Mechanikteilen, Konfektionierung von Kabeln und Steckern.

### Zur Beachtung

Die Angaben und Daten auf diesem Datenblatt stellen aufgrund der unterschiedlichsten anwendungstechnischen Besonderheiten keine Beschreibung der Beschaffenheit oder Eigenschaft der Produkte dar. Bitte beachten Sie hierzu auch unsere Einbauhinweise und die entsprechenden Bauartspezifikationen.

05. November 2009. Irrtümer und Änderungen vorbehalten.