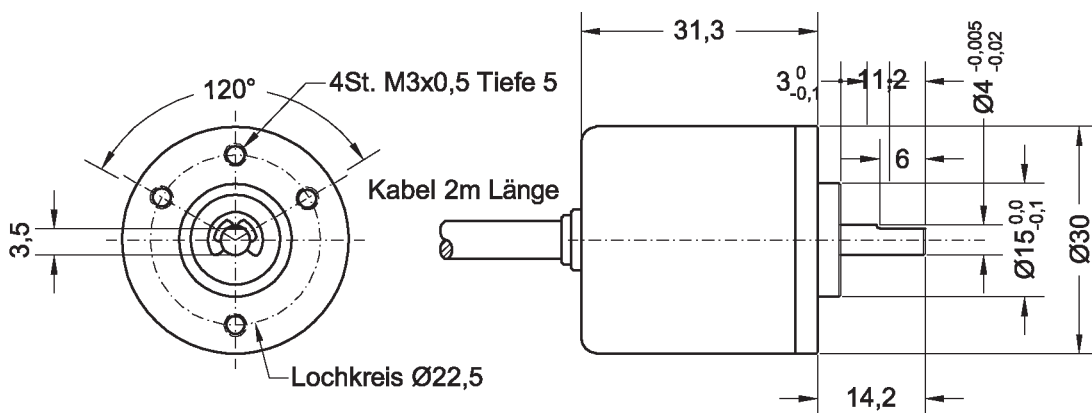
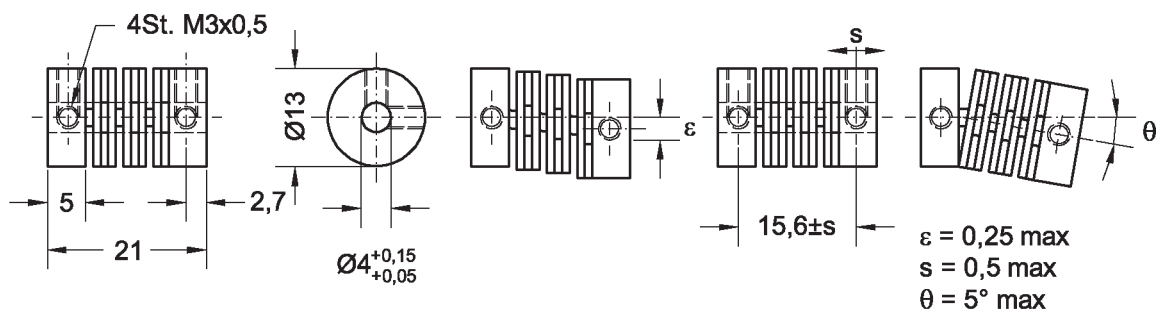


- Gehäuse 30 mm Durchmesser
- 100 bis 1024 Impulse / Udr.
- 2 Kanäle und Referenzimpuls
- Betriebsspannung 5V, 12 bis 24 V
- Frei wählbare Ausgangselektronik
- Kupplung im Lieferumfang enthalten

Dieser preisgünstige, kompakte Geber deckt einen breiten Anwendungsbereich ab. Als Ausgangsschaltungen stehen die Alternativen „Push-Pull“, „Open Collector“, „Spannungsausgang“ und „Linedriver“ zur Verfügung.



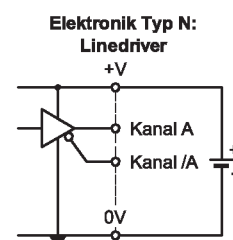
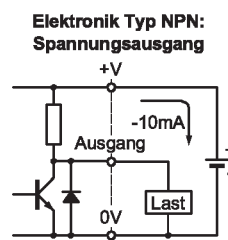
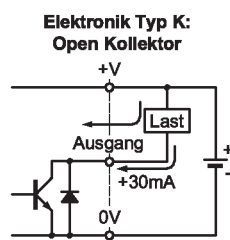
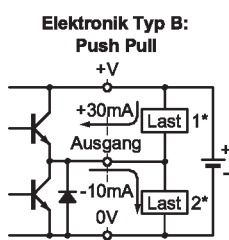
Kupplung (im Lieferumfang enthalten)



Kabelbelegung (Das Encodergehäuse ist mit dem Schirm verbunden.)

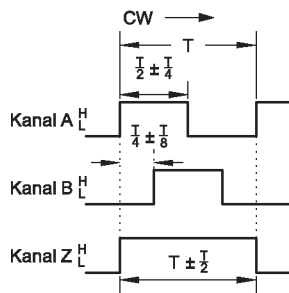
Elektronik Typ K, NPN, B	
Braun	UB
Schwarz	Kanal A
Weiss	Kanal B
Orange	Kanal Z
Blau	GND
Schirm	

Elektronik Typ N	
Braun	UB (5V)
Schwarz	Kanal A
Rot	Kanal /A
Weiss	Kanal B
Grau	Kanal /B
Orange	Kanal Z
Gelb	Kanal /Z
Blau	GND
Schirm	



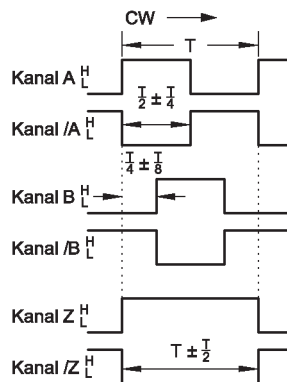
Maßzeichnung und Schnittstellen

Timing und Spannungspegel
Elektronik Typen: B, K, NPN



Rechtsdrehende Achse (Blickrichtung auf Welle)

Elektronik Typ N



Elektronik	Flankenanstieg
B, K	1µs bei Isink 20mA und 2m Kabel
NPN	12-24V bei 820 Ohm
N	5V bei 4,7 kOhm
	0,5µs bei Isink 20mA und 2m Kabel

Elektronik	Signalpegel
B	Low bei 30mA max 0,4VDC
K	High bei 10mA min Ub -1,5VDC
NPN	Low bei 30mA max 0,4VDC
N	Low bei 10mA max 0,4VDC
	Low bei 20mA max 0,5V
	High bei -20mA min Ub 2,5V

Elektrische Daten (Typ Ausgangselektronik s. S. 2)		NPN	K	B	N
Impulszahl	[Imp. / Udr.]	100, 200, 360, 500, 1000, 1024			
Ausgangskanäle		A, B Z			A, /A, B, /B Z, /Z
Grenzfrequenz	[kHz]	180			
Versorgungsspannung	[V]	5 ± 5%, 12-24 ± 5%			5 ± 5%
Versorgungsstrom (ohne Last)	[mA]	60			50
Mechanische Daten					
Lagerung		Kugellager			
maximale mechanische Drehzahl	[U/min]	5000			
Massenträgheitsmoment	[kg m ²]	2 x 10 ⁻⁶			
Losbrechmoment	[Ncm]	0,2			
Gewicht	[g]	80			
Sonstige Daten					
Schutzart		IP50			
Betriebstemperatur		-10°C..+70°C			
Lagertemperatur		-25°C..+85°C			
Material Gehäuse		Aluminium			
Material Scheibe		Kunststoff			
Vibrationsfestigkeit		1,5 mm Amplitude 10 - 55Hz in X, Y, Z Richtung 2 h			
maximale Schockbelastung		max 50 g			

Optionsauswahl und Bestellbezeichnung (Bestellbeispiel)										
Optionen Bezeichnung	Serie	Ø Achse	Auflösung	Spannung	Signale	Ausgangs- elektronik				
Type	MOL30									
Achse Ø 4 mm		4								
Impulse / Udr. 100, 200, <u>360</u> , <u>500</u> , <u>1000</u> , 1024,			500							
Ub: 5 V: <u>5</u> * Ub: 12 - 24 V: <u>1224</u>				5 1224						
Ausgangssignale: 2 Kanäle ohne Index: <u>B</u> , 2 Kanäle mit Index: <u>BZ</u>					B BZ					
Elektronik <u>B</u> ** (Push-Pull), K (Open Kollektor) NPN (Spannungsausgang), <u>N</u> (Linedriver)						B				
Beispiel für Bestellbezeichnung	MOL30	4	500	1224	BZ	B				

*) Bitte beachten Sie: Vorzugstypen sind unterstrichen (ab Lager lieferbar). Die Ausgangselektronik Typ N (Linedriver) ist nur mit 5 V Betriebsspannung verfügbar. Vorzugswert der Betriebsspannung der anderen Elektronik-Versionen ist 1224V

**) Elektronik Typ B ist kompatibel mit den Typen K und NPN und ist daher lagerhaltiger Vorzugstyp.

Unsere Spezialität sind Sonderlösungen, preiswert schon in Kleinserien

Unsere Sonderausführungen umfassen: Montage von Antriebsrädern und sonstigen Mechanikteilen, Konfektionierung von Kabeln und Steckern.

Zur Beachtung

Die Angaben und Daten auf diesem Datenblatt stellen aufgrund der unterschiedlichsten anwendungstechnischen Besonderheiten keine Beschreibung der Beschaffenheit oder Eigenschaft der Produkte dar. Bitte beachten Sie hierzu auch unsere Einbauhinweise und die entsprechenden Bauartspezifikationen.