

Summenzähler mechanisch

Hub-, Meter- und Umdrehungszähler

Anzeige 6-stellig, Nullstellung mit Steckschlüssel

 adparts

H 300, M 300, U 300



H 300 - Hubzähler



M 300 - Meterzähler



U 300 - Umdrehungszähler

Merkmale

- Hub-, Meter- und Umdrehungszähler
- Addierend
- Anzeige 6-stellig
- Nullstellung mit Steckschlüssel

Technische Daten - mechanisch

Stellenzahl	6-stellig
Ziffernhöhe	4,5 mm
Nullstellung	Drehnullstellung mit Steckschlüssel
Antriebswelle	Beidseitig, $\varnothing 4$ mm
Betriebstemperaturbereich	0...+60 °C
Gehäuseart	Aufbaugeschäft mit Montageplatte
Gehäusefarbe	Grau
Abmessungen B x H x L	69 x 48 x 28 mm
Abmessungen Grundplatte	60 x 70 mm
Montageart	Grundplatte mit 6 Langlöcher
Masse ca.	130 g
Werkstoffe	Gehäuse: Hostaform POM, grau Grundplatte: Stahl verzinkt

Technische Daten - mechanisch

H 300

Funktion	Hubzähler
Anzeige	Weißer Ziffern auf Schwarz
Zählweise	In einer anzugebenden Hubrichtung addierend, 1 Hub = 1 Zahl
Hubbewegung	>38° bis <60°
Hubhebel	Beliebig auf der Welle verstellbar. Hubhebel geht selbsttätig in Grundstellung zurück.
Hubfrequenz	<500 Hübe/min
Messbereich	999 999

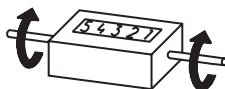
M 300

Funktion	Meterzähler
Anzeige	Weißer Ziffern auf Schwarz Dezimalstelle rote Ziffern
Zählweise	In einer anzugebenden Drehrichtung addierend, bei Rückwärtsdrehung subtrahierend. 5 Umdrehungen = 10 Zahlen
Messgeschwindigkeit	<100 m/min (mit Messrad)
Messgenauigkeit	1 dm
Messbereich	99 999,9 m

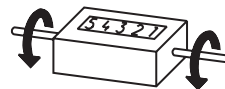
U 300

Funktion	Umdrehungszähler
Anzeige	Weißer Ziffern auf Schwarz
Zählweise	In einer anzugebenden Drehrichtung addierend, bei Rückwärtsdrehung subtrahierend. 1 Umdrehung = 1 Zahl
Betriebsdrehzahl	≤3000 U/min
Messbereich	999 999

Hub- und Drehrichtung



Vom Beschauer weg
Hub- und Drehrichtung I



Auf Beschauer zu
Hub- und Drehrichtung II

Zubehör

Messräder für M 300

MR211.04A	Umfang 20 cm, Kreuzrändel Aluminium
MR241.04D	Umfang 20 cm, glatt Hytrel TPE-E
MR261.04A	Umfang 20 cm, Noppengummi NBR Nitril
MR291.04D	Umfang 20 cm, geriffelt Hytrel TPE-E

Summenzähler mechanisch

Hub-, Meter- und Umdrehungszähler

Anzeige 6-stellig, Nullstellung mit Steckschlüssel

 adparts

H 300, M 300, U 300

Bestellbezeichnung

H 300. 010 A 01

Anzeige / Hubrichtung
A 6-stellig 999 999 / I
B 6-stellig 999 999 / II

Zählweise / Antrieb
01 1 Hub = 1 Zahl / Antrieb beidseitig

Gehäuse
A Aufbaugehäuse, Farbe grau

Nullstellung
010 Mit Steckschlüssel

M 300. 010 A 06

Anzeige / Drehrichtung
C 6-stellig 99 999.9 / I
D 6-stellig 99 999.9 / II

Zählweise / Antrieb
06 5 Umdrehungen = 10 Zahlen =
1,0 m / Antrieb beidseitig

Gehäuse
A Aufbaugehäuse, Farbe grau

Nullstellung
010 Mit Steckschlüssel

U 300. 010 A 01

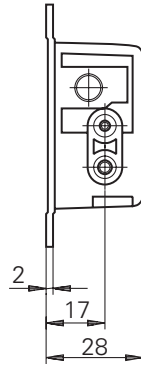
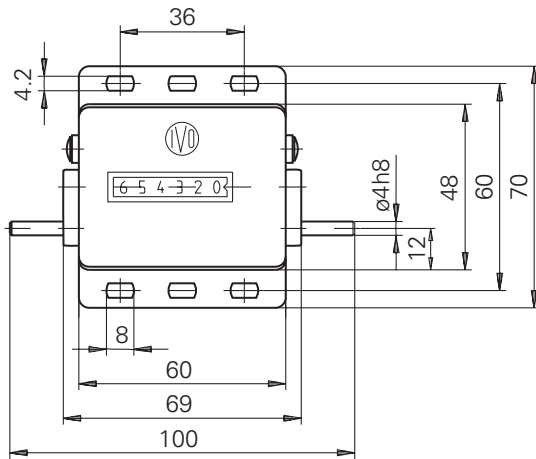
Anzeige / Drehrichtung
A 6-stellig 999 999 / I
B 6-stellig 999 999 / II

Zählweise / Antrieb
01 1 Umdrehung = 1 Zahl / Antrieb
beidseitig

Gehäuse
A Aufbaugehäuse, Farbe grau

Nullstellung
010 Mit Steckschlüssel

Maßzeichnungen



Hubhebel und Hubbewegung

